

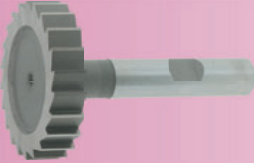
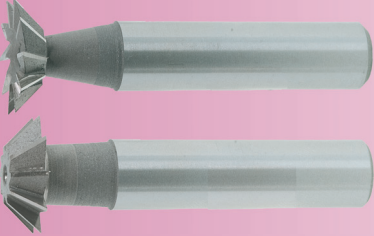

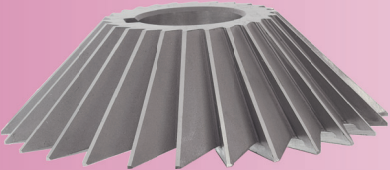
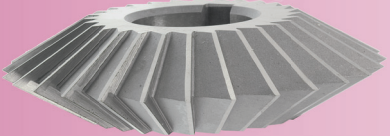
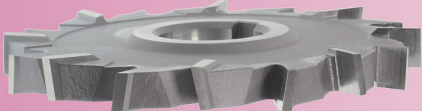


3

Seite Page	Bild Picture	Standard Norm	Typ Type
57		DIN 327	HSS-E / HSS-AL
58-61		DIN 844 N/NR/NL/NRL	HSS-E / HSS-AL
62		DIN 850	HSS
63		DIN 1833 A/B	HSS
64		DIN 1880 N / NF / NR	HSS-E
65		DIN 842	HSS
66		DIN 847	HSS
67-68		DIN 855	HSS

Langlochfräser, kurz

RG 12

DIN 327

2 Schneiden, 1 Zahn auf Mitte schneidend (Zentrumschnitt), mit gerader Stirn

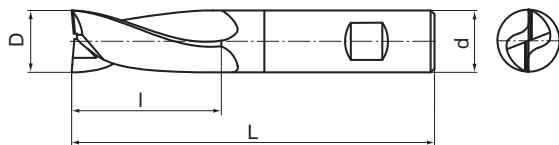
ISO 1641/1

Zylinderschaft mit seitlicher Mitnehmerfläche nach DIN 1835-B (WELDON) rechtsschneidend,



Rechtsdrall, aus **HSS-CO 8%** oder **HSS-AL**

Beschichtete Ausführung auf Anfrage



Form D

Parallel shank slot cutter, short

Bestell-Nr.	Durchmesser D - mm	€/ Stück	Schneiden- länge l - mm	Gesamt- länge L - mm	Schaft- durchmesser d - mm
4 607 4020	2,0	7,10	4	48	6
4025	2,5	8,10	5	49	6
4030	3,0	7,10	5	49	6
4040	4,0	7,10	7	51	6
4050	5,0	7,10	8	52	6
4060	6,0	7,10	8	52	6
4070	7,0	9,10	10	54	8
4080	8,0	9,20	11	55	8
4090	9,0	12,10	11	61	10
4100	10,0	9,80	13	63	10
4110	11,0	10,70	13	70	12
4120	12,0	10,90	16	73	12
4130	13,0	19,40	16	73	12
4140	14,0	13,00	16	73	12
4150	15,0	20,00	19	79	16
4160	16,0	15,10	19	79	16
4170	17,0	26,90	19	79	16
4180	18,0	17,50	19	79	16
4190	19,0	32,10	22	88	20
4200	20,0	20,20	22	88	20
4220	22,0	29,70	22	88	20
4240	24,0	38,90	26	102	25
4250	25,0	38,90	26	102	25
4260	26,0	50,70	26	102	25
4280	28,0	55,20	26	102	25
4300	30,0	57,10	26	102	25
4320	32,0	64,60	32	112	32
4360	36,0	84,30	32	112	32

3

Schafffräser, kurz

RG 12

DIN 844

mit gerader Stirn

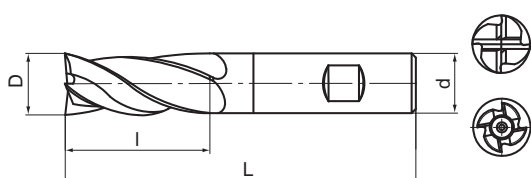
ISO 1641

Zylinderschaft mit seitlicher Mitnehmerfläche nach DIN 1835-B (WELDON), rechtsschneidend,



Rechtsdrill, aus **HSS-CO 8%** oder **HSS-AL**

Beschichtete Ausführung auf Anfrage



Typ N

Form B

Parallel shank end mill, short

Bestell-Nr.	Durchmesser D - mm	€/ Stück	Schneiden- länge l - mm	Gesamt- länge L - mm	Schaft- durchmesser d - mm	Zähne- zahl
4 617 2020	2,0	9,90	7	51	6	4
2025	2,5	10,20	8	52	6	4
2030	3,0	8,80	10	54	6	4
2040	4,0	8,80	11	55	6	4
2050	5,0	8,80	13	57	6	4
2060	6,0	8,80	13	57	6	4
2070	7,0	11,60	16	66	8	4
2080	8,0	10,90	19	69	8	4
2090	9,0	12,80	19	69	10	4
2100	10,0	12,30	22	72	10	4
2110	11,0	17,50	22	79	12	4
2120	12,0	13,90	26	83	12	4
2130	13,0	20,70	26	83	12	4
2140	14,0	17,20	26	83	12	4
2150	15,0	20,60	32	92	16	4
2160	16,0	19,20	32	92	16	4
2170	17,0	31,60	32	92	16	4
2180	18,0	24,20	32	92	16	4
2200	20,0	29,20	38	104	20	4
2220	22,0	33,20	38	104	20	6
2240	24,0	42,50	45	121	25	6
2250	25,0	42,50	45	121	25	6
2260	26,0	50,20	45	121	25	6
2280	28,0	69,60	45	121	25	6
2300	30,0	78,70	53	133	25	6
2320	32,0	88,00	53	133	32	6
2360	36,0	112,60	53	133	32	6
2400	40,0	161,30	63	155	40	8

3

Schafffräser, kurz

RG 12

DIN 844

ISO 1641

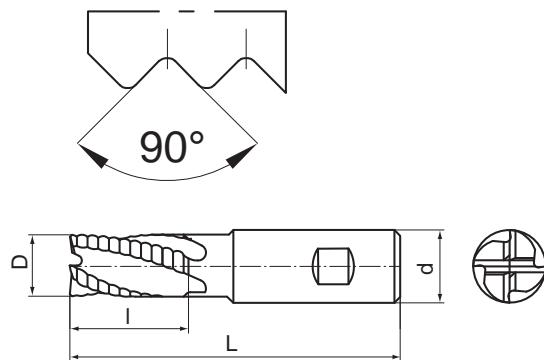
Zentrumschnitt, mit gerader Stirn

Zylinderschaft mit seitlicher Mitnehmerfläche nach DIN 1835-B (WELDON), rechtsschneidend,



Rechtsdrall, aus **HSS-CO 8%** oder **HSS-AL**

Beschichtete Ausführung auf Anfrage



Typ NR Form B

Parallel shank end mill, short

Bestell-Nr.	Durchmesser D - mm	€/ Stück	Schneiden- länge l - mm	Gesamt- länge L - mm	Schaft- durchmesser d - mm	Zähne- zahl
4 621 2060	6	14,80	13	57	6	4
2070	7	19,60	16	60	8	4
2080	8	16,90	19	69	8	4
2100	10	17,30	22	72	10	4
2110	11	24,80	22	79	12	4
2120	12	19,60	26	83	12	4
2140	14	23,30	26	83	12	4
2150	15	35,20	32	92	16	4
2160	16	25,40	32	92	16	4
2180	18	30,40	32	92	16	4
2200	20	37,40	38	104	20	4
2220	22	47,10	38	104	20	4
2250	25	59,10	45	121	25	5
2260	26	69,90	45	121	25	5
2280	28	69,90	45	121	25	5
2300	30	81,00	45	121	25	5
2320	32	85,60	53	133	32	6
2360	36	109,70	53	133	32	6
2400	40	160,70	63	155	40	6

3

Schafffräser, lang

RG 12

DIN 844

Zentrumschnitt, mit gerader Stirn

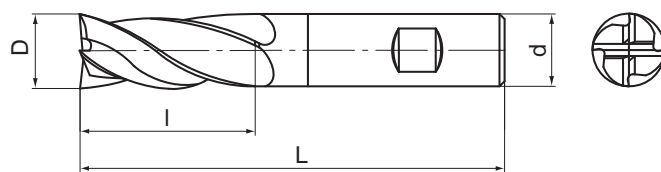
ISO 1641

Zylinderschaft mit seitlicher Mitnehmerfläche nach DIN 1835-B (WELDON), rechtsschneidend,



Rechtsdrall, aus **HSS-CO 8%** oder **HSS-AL**

Beschichtete Ausführung auf Anfrage



Typ N Form B

Parallel shank end mill, long

Bestell-Nr.	Durchmesser D - mm	€/ Stück	Schneiden- länge l - mm	Gesamt- länge L - mm	Schaft- durchmesser d - mm	Zähne- zahl
4 618 2040	4	10,40	19	63	6	4
2050	5	10,40	24	68	6	4
2060	6	10,40	24	68	6	4
2070	7	14,30	30	74	8	4
2080	8	13,30	38	82	8	4
2100	10	14,40	45	95	10	4
2120	12	16,50	53	110	12	4
2140	14	22,40	53	110	12	4
2160	16	24,30	63	123	16	4
2180	18	29,40	63	123	16	4
2200	20	35,80	75	141	20	4

Schafffräser, lang

RG 12

DIN 844

Zentrumschnitt, mit gerader Stirn

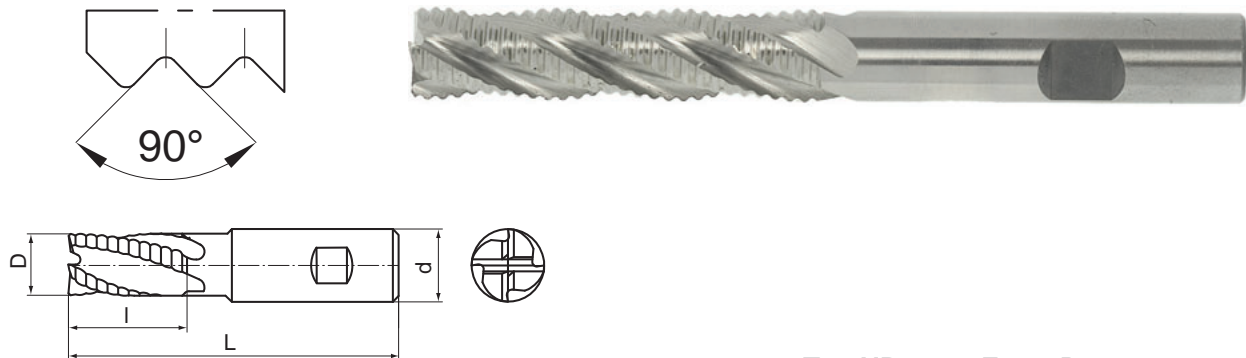
ISO 1641

Zylinderschaft mit seitlicher Mitnehmerfläche nach DIN 1835-B (WELDON), rechtsschneidend,



Rechtsdrall, aus **HSS-CO 8%** oder **HSS-AL**

Beschichtete Ausführung auf Anfrage



Typ NR

Form B

Parallel shank end mill, long

Bestell-Nr.	Durchmesser D - mm	€/ Stück	Schneiden- länge l - mm	Gesamt- länge L - mm	Schaft- durchmesser d - mm	Zähne- zahl
4 622 2060	6	22,50	24	68	6	4
2080	8	23,70	38	88	8	4
2100	10	26,60	45	95	10	4
2120	12	31,00	53	110	12	4
2140	14	34,40	53	110	12	4
2150	15	38,20	53	110	12	4
2160	16	40,50	63	123	16	4
2180	18	49,20	63	123	16	4
2200	20	53,70	75	141	20	4
2220	22	56,10	75	141	20	4
2240	24	65,20	90	166	25	4
2250	25	70,40	90	166	25	5
2260	26	79,20	90	166	25	5
2280	28	86,30	90	166	25	5
2300	30	93,70	90	166	25	5
2320	32	105,60	106	186	32	6

3

Schlitzfräser

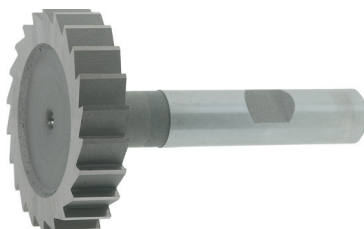
RG 13

DIN 850

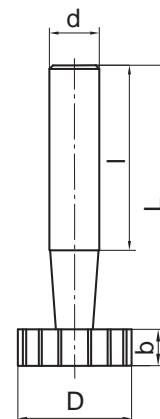
zur Herstellung von Nuten für Scheibenfedern nach DIN 6888,

Zylinderschaft mit seitlicher Mitnehmerfläche,
nach DIN 1835-B (WELDON), rechtsschneidend,

geradeverzahnt, aus HSS



Form C



Woodruff keysat cutters

Bestell-Nr.	Schneidendurchmesser h12 D - mm	Breite e8 b mm	€/ Stück	für Scheibenfedern nach DIN 6888	Gesamtlänge L mm	Schaftdurchmesser d - mm	Zähnezahl
4 640 0410	4,5	1,0	19,10 *	1,0 x 1,4	50	6	8
0715	7,5	1,5	19,10 *	1,5 x 2,6	50	6	8
0720	7,5	2,0	19,10 *	2,0 x 2,6	50	6	8
1020	10,5	2,0	23,30 *	2,0 x 3,7	50	6	10
1025	10,5	2,5	23,30 *	2,5 x 3,7	50	6	10
1030	10,5	3,0	24,00 *	3,0 x 3,7	50	6	10
1320	13,5	2,0	24,00 *	2,0 x 5,0	56	10	10
1330	13,5	3,0	24,00 *	3,0 x 5,0	56	10	10
1340	13,5	4,0	24,00 *	4,0 x 5,0	56	10	10
1630	16,5	3,0	26,40 *	3,0 x 6,5	56	10	10
1640	16,5	4,0	26,40 *	4,0 x 6,5	56	10	10
1650	16,5	5,0	26,40 *	5,0 x 6,5	56	10	10
1930	19,5	3,0	28,40 *	3,0 x 7,5	63	10	12
1940	19,5	4,0	28,40 *	4,0 x 7,5	63	10	12
1950	19,5	5,0	28,40 *	5,0 x 7,5	63	10	12
1960	19,5	6,0	28,40 *	6,0 x 7,5	63	10	12
2240	22,5	4,0	32,10 *	4,0 x 9,0	63	10	12
2250	22,5	5,0	32,10 *	5,0 x 9,0	63	10	12
2260	22,5	6,0	32,10 *	6,0 x 9,0	63	10	12
2280	22,5	8,0	32,10 *	8,0 x 9,0	63	10	12
2550	25,5	5,0	33,40 *	5,0 x 10,0	63	10	14
2560	25,5	6,0	33,40 *	6,0 x 10,0	63	10	14
2860	28,5	6,0	39,50 *	6,0 x 11,0	63	10	16
2880	28,5	8,0	39,50 *	8,0 x 11,0	63	10	16
2899	28,5	10,0	39,50 *	10,0 x 11,0	71	12	16
3260	32,5	6,0	45,00 *	6,0 x 13,0	71	12	18
3280	32,5	8,0	45,00 *	8,0 x 13,0	71	12	18
3299	32,5	10,0	45,00 *	10,0 x 13,0	71	12	18
3880	38,5	8,0	54,30 *	8,0 x 15,0	71	12	20
4580	45,5	8,0	62,00 *	8,0 x 16,0	71	12	22
4599	45,5	10,0	62,00 *	10,0 x 16,0	71	12	22

* die mit * angeführten Preise verstehen sich freibleibend und bedürfen als Gültigkeit unsere Auftragsbestätigung oder Lieferung !

Winkelfräser

RG 13

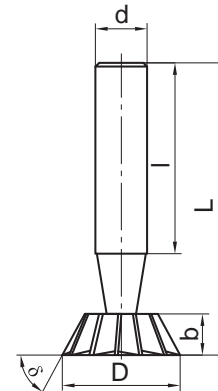
DIN 1833

Zylinderschaft, rechtsschneidend
geradeverzahnt, aus HSS

ISO 3859



Form A



Dovetail cutters with parallel shank

Bestell-Nr.	Profil- winkel δ	Schneiden- durchmesser D - mm	€/ Stück	Breite des Schneidteils b - mm	Schaft- durchmesser d - mm	Gesamt- länge L - mm	Zähne- zahl
4 644 0116	45°	16	46,10 *	4,0	12	60	8
0120		20	51,90 *	5,0	12	63	10
0125		25	56,20 *	6,3	12	67	10
0416	60°	16	46,10 *	6,3	12	60	8
0420		20	51,90 *	8,0	12	63	10
0425		25	56,20 *	10,0	12	67	10

Winkelfräser

RG 13

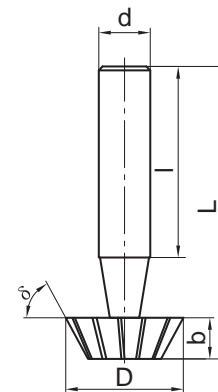
DIN 1833

Zylinderschaft, rechtsschneidend
geradeverzahnt, aus HSS

ISO 3859



Form B



Dovetail cutters with parallel shank

Bestell-Nr.	Profil- winkel δ	Schneiden- durchmesser D - mm	€/ Stück	Breite des Schneidteils b - mm	Schaft- durchmesser d - mm	Gesamt- länge L - mm	Zähne- zahl
4 644 0516	45°	16	46,10 *	4,0	12	60	8
0520		20	51,90 *	5,0	12	63	10
0525		25	56,20 *	6,3	12	67	10
0816	60°	16	46,10 *	6,3	12	60	8
0820		20	51,90 *	8,0	12	63	10
0825		25	56,20 *	10,0	12	67	10

* die mit * angeführten Preise verstehen sich freibleibend und bedürfen als Gültigkeit unsere Auftragsbestätigung oder Lieferung !

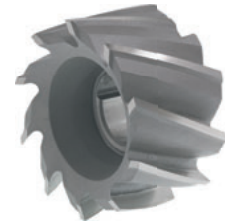
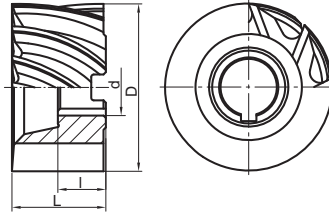
Walzenstirnfräser

RG 13

DIN 1880

ISO 2586

rechtsschneidend, Rechtsdrall, mit Längs- und Quernut
aus HSS-CO 8% (M42)



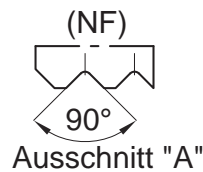
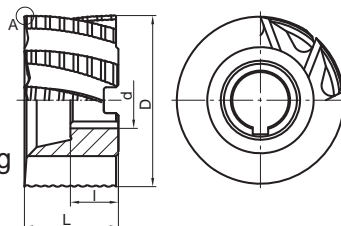
Typ N

Mill-face-cutter with driving slot

Bestell-Nr.	Durchmesser	Breite	€/ Stück	Bohrung	Bohrungs-	Zähne-
	D - mm	L - mm		H 7	breite	
				d - mm	l - mm	
4 663 0432	40	32	55,80	16	19	8
0536	50	36	81,00	22	21	8
0640	63	40	126,50	27	23	8
0845	80	45	219,20	27	23	10
1050	100	50	369,90	32	26	10
1256	125	56	624,50	40	29	12

Typ NF

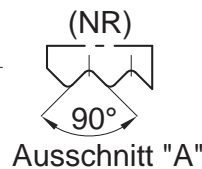
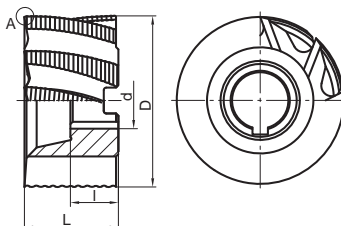
Schrupp-Schlicht-Verzahnung



Bestell-Nr.	Durchmesser	Breite	€/ Stück	Bohrung	Bohrungs-	Zähne-
	D - mm	L - mm		H 7	breite	
				d - mm	l - mm	
4 666 0432	40	32	78,90	16	19	6
0536	50	36	107,30	22	21	8
0640	63	40	160,60	27	23	8
0845	80	45	270,20	27	23	10
1050	100	50	426,20	32	26	10
1256	125	56	632,50	40	29	12

Typ NR

Schrupp-Kordel-Verzahnung



Bestell-Nr.	Durchmesser	Breite	€/ Stück	Bohrung	Bohrungs-	Zähne-
	D - mm	L - mm		H 7	breite	
				d - mm	l - mm	
4 667 0432	40	32	70,30	16	19	6
0536	50	36	95,90	22	21	8
0640	63	40	143,50	27	23	8
0845	80	45	241,10	27	23	10
1050	100	50	380,40	32	26	10
1256	125	56	632,50	40	29	12

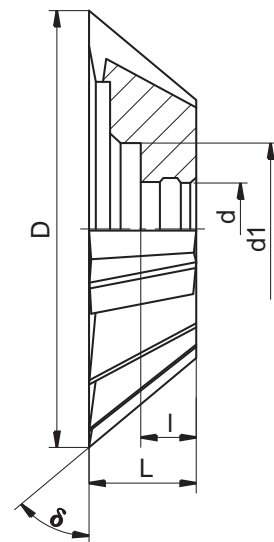
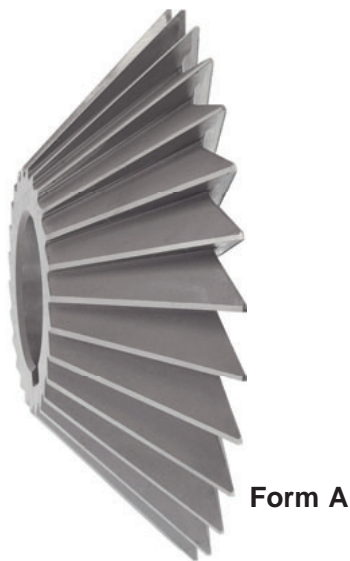
Winkelstirnfräser

RG 13

DIN 842

für Winkelführungen
rechtsschneidend

geradeverzahnt, aus HSS



Face cutter, single angle

Bestell-Nr.	Profil- winkel δ	Schneid- durchmesser D - mm	€/ Stück	Breite L - mm	Bohrungs- durchmesser d - mm H7	l mm	d1 mm	Zähne- zahl
4 670 0410	45°	40	42,80	10	10,0	5,5	15	16
0513		50	57,20 *	13	13,0	7,5	19	18
0618		63	69,60	18	16,0	12	23	20
0822		80	103,50	22	22,0	14	30	22
1028		100	167,40	28	27,0	17	39	26
1236		125	259,00	36	32,0	24	46	28
1645		160	432,50 *	45	40,0	31	56	36
4 671 0413	50°	40	40,30 *	13	10,0	8	15	16
0516		50	51,80 *	16	13,0	10	19	18
0620		63	69,60	20	16,0	12	23	20
0825		80	103,50	25	22,0	14	30	22
1032		100	167,40	32	27,0	17	39	26
1240		125	237,50 *	40	32,0	24	46	28
1650		160	432,50 *	50	40,0	31	56	36
4 672 0413	60°	40	40,30 *	13	10,0	8	15	14
0516		50	51,80 *	16	13,0	10	19	16
0620		63	69,60	20	16,0	12	23	18
0825		80	103,50	25	22,0	14	30	20
1032		100	167,40	32	27,0	17	39	22
1240		125	237,50 *	40	32,0	24	46	24
1650		160	432,50 *	50	40,0	31	56	28

* die mit * angeführten Preise sind keine Fixpreise !
Fragen Sie diese Preise bitte gesondert an !

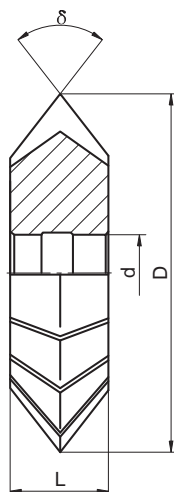
Prismenfräser

RG 13

DIN 847

mit Fräswinkel 45°, 60°, 90°

aus HSS



Prismatic cutter, double angle

Bestell-Nr.	Fräserwinkel	Durchmesser D - mm	Breite L - mm	€/ Stück	Bohrung H 7 d - mm	Zähnezahl
4 675 0508	45°	50	8	35,50	16	22
0610		63	10	49,00	22	24
0812		80	12	73,90	27	26
1018		100	18	127,90	32	30
4 676 0510	60°	50	10	35,50	16	20
0614		63	14	49,00	22	22
0818		80	18	73,90	27	24
1025		100	25	127,90	32	28
4 677 0514	90°	50	14	35,50	16	16
0620		63	20	49,00	22	18
0822		80	22	73,90	27	20
1032		100	32	127,90	32	22

3

Scheibenfräser

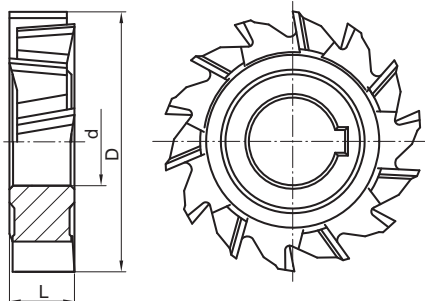
RG 13

DIN 885

ISO 2587

kreuzverzahnt
auf 3 Seiten schneidend

aus HSS



Slice cutter with staggered teeth

Form A Typ N

Bestell-Nr.	Durchmesser	Breite	€/ Stück	Bohrung	Zähne-
	D - mm	L - mm		H 7	zahl
				d - mm	
4 680 0504	50	4	27,50	16	10
0505	50	5	28,30	16	10
0506	50	6	29,10	16	10
0508	50	8	31,20	16	10
0510	50	10	32,60	16	10
0604	63	4	31,60	22	12
0605	63	5	33,00	22	12
0606	63	6	33,20	22	12
0608	63	8	34,70	22	12
0610	63	10	35,80	22	12
0612	63	12	37,80	22	12
0614	63	14	38,70	22	12
0616	63	16	40,50	22	12
0618	63	18	42,90	22	12
0805	80	5	42,40	27	14
0806	80	6	42,50	27	14
0808	80	8	44,60	27	14
0810	80	10	47,20	27	14
0812	80	12	48,60	27	14
0814	80	14	51,60	27	14
0816	80	16	55,00	27	14
0818	80	18	58,60	27	14
0820	80	20	62,70	27	14
1006	100	6	52,90	32	16
1008	100	8	58,80	32	16
1010	100	10	59,60	32	16
1012	100	12	63,80	32	16
1014	100	14	69,10	32	16
1016	100	16	74,10	32	16
1018	100	18	80,50	32	16
1020	100	20	85,40	32	16
1022	100	22	91,20	32	16
1025	100	25	100,60	32	16

3

Scheibenfräser

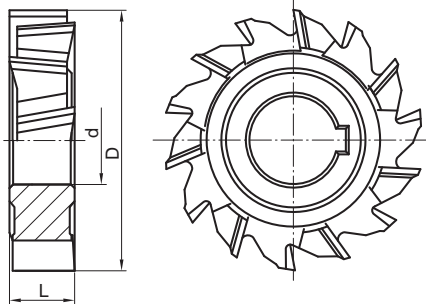
RG 13

DIN 885

ISO 2587

kreuzverzahnt
auf 3 Seiten schneidend

aus HSS



Slice cutter with staggered teeth

Form A Typ N

Bestell-Nr.	Durchmesser	Breite	€/ Stück	Bohrung	Zähne-
	D - mm	L - mm		H 7	zahl
				d - mm	
4 680 1206	125	6	72,20	32	16
1208	125	8	84,30	32	16
1210	125	10	87,50	32	16
1212	125	12	88,20	32	16
1214	125	14	93,40	32	16
1216	125	16	99,10	32	16
1218	125	18	106,40	32	16
1220	125	20	113,00	32	16
1222	125	22	121,00	32	16
1225	125	25	131,80	32	16
1228	125	28	143,80	32	16
1608	160	8	122,90	40	18
1610	160	10	134,30	40	18
1612	160	12	139,00	40	18
1614	160	14	150,40	40	18
1616	160	16	159,00	40	18
1618	160	18	172,00	40	18
1620	160	20	183,40	40	18
1622	160	22	199,70	40	18
1625	160	25	223,20	40	18
1628	160	28	195,30	40	18
1632	160	32	246,00	40	18
2008	200	8	199,60	40	22
2010	200	10	221,50	40	22
2012	200	12	240,40	40	22
2014	200	14	264,10	40	22
2016	200	16	286,00	40	22
2018	200	18	276,70	40	22
2020	200	20	305,20	40	22
2022	200	22	327,90	40	22
2025	200	25	359,80	40	22
2028	200	28	391,70	40	22
2032	200	32	441,80	40	22

HSS-Co auf Anfrage

3